

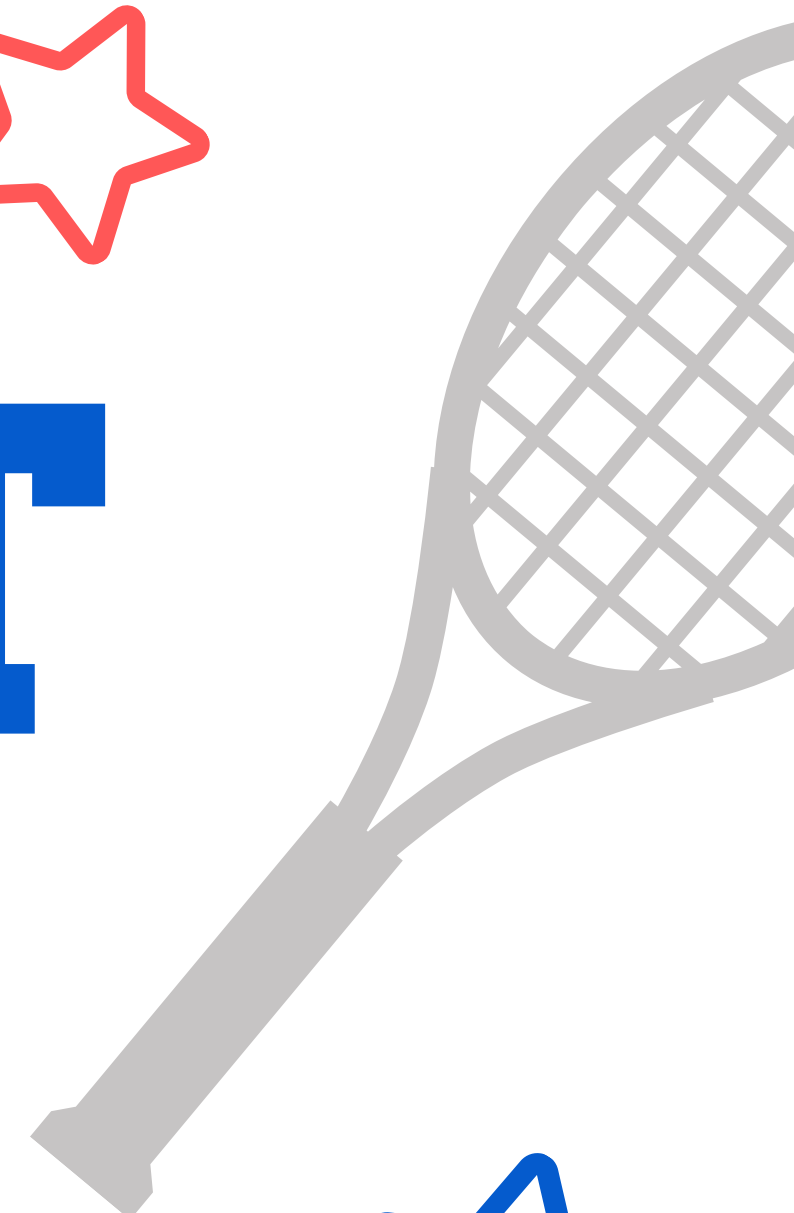
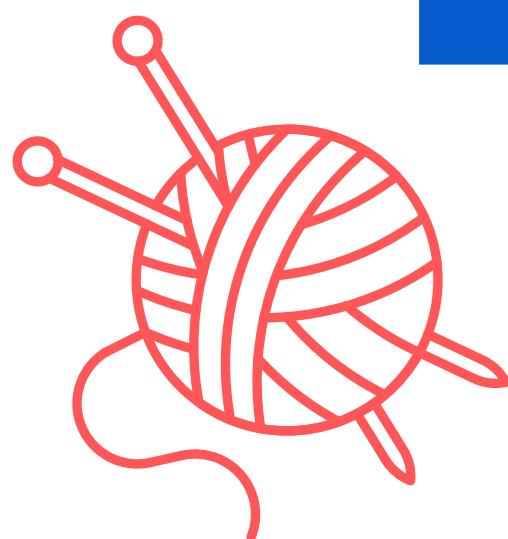
**L'ACM DE
DOMERONT
PRÉSENTE**



L'ART

DU

SPORT



**DU 26 FÉVRIER
AU 8 MARS 2024**



DE 3 À
12 ANS

INITIATION SPORTIVE

CREATION MANUELLE

RENCONTRE INTERGÉNÉRATIONNELLE

GRAND JEU

ATELIER CUISINE

DE 07H30
À 18H30

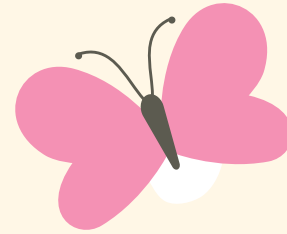
PARTAGE

BIENVEILLANCE

DECOUVERTE

AMUSEMENT

BIEN ÊTRE





L'équipe :

1ÈRE SEMAINE : EMILIE - AMELIE - ANAÏS - INGRID -
CASSANDRA - MATHILDE - SANDRA


2ÈME SEMAINE : CARINE - INGRID - MATHILDE -
ALAN - MANON - TIFFANY - LÉHO

CONTACT ACM : 06 49 22 48 20
ACMDOMFRONT@TINCHEBRAY.FR



À L'ECOLE BRASSENS BREL
RUE DU CHAMP PASSAIS
À DOMFRONT



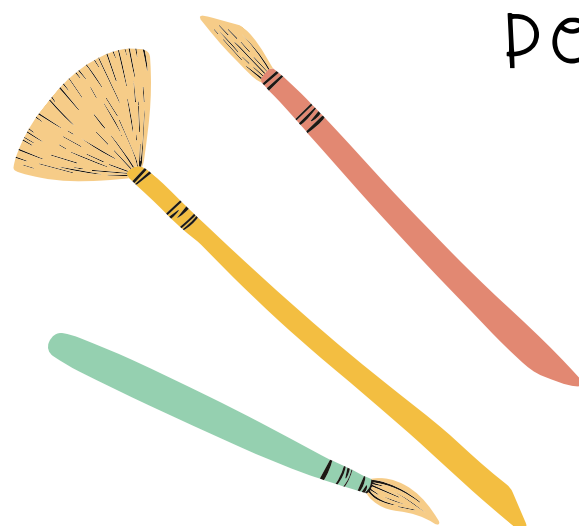


INSCRIPTION ET RÉSERVATION OBLIGATOIRE :
CDCTINCHEBRAY.PORTAIL-FAMILLES.NET
OU PAR BON DE RÉSERVATION PAPIER
AU BUREAU ENFANCE JEUNESSE
18 RUE GEORGES CLEMENCEAU À DOMFRONT
FIN DES INSCRIPTIONS ET DES ANNULATIONS À J-15

POUR LES RÉSIDENTS DE LA CDC
DOMFRONT TINCHEBRAY INTERCO :

LA JOURNÉE :

QF < 500 € : 8€
QF ENTRE 501 À 1000 € : 9€
QF > 1001 : 10€



POUR LES RÉSIDENTS HORS CDC:

LA JOURNÉE :

QF < 500 € : 9€
QF ENTRE 501 À 1000 € : 10€
QF > 1001 : 11€

SONT COMPRIS DANS LE TARIF :
LES ACTIVITÉS, LE REPAS, LE GOUTER, LES SORTIES ET L'ENCADREMENT.

LES ABSENCES NON JUSTIFIÉES OU HORS DÉLAIS SONT FACTURÉES.
LA FACTURATION DE L'ACM EST MENSUELLE.

MODE DE RÉGLEMENT : VACAF, TICKETS LOISIRS MSA, CHÈQUES CESU, CHÈQUES,
ESPÈCE, CHÈQUE VACANCES ET/OU PAIEMENT EN LIGNE.
L'ACM EST GÉRÉ EN REGIE DIRECTE.

POUR VOS RÉGLEMENTS OU TOUTES QUESTIONS RELATIVE A LA FACTURATION :
PATRICIA - 02 33 37 33 95 - P.BENE@TINCHEBRAY.FR

